

ErgoView

fluture
ERGO —
ERGONOMÍA PARA FLAUTA

Gracias por adquirir nuestro accesorio ergonómico para flauta. Este manual contiene información esencial para el correcto montaje y uso de nuestro producto.

Atención:

Lea completamente estas instrucciones antes de utilizar el producto.

Hay un riesgo de daños en el instrumento o rotura del producto en caso de no seguir las instrucciones de uso. Para evitar accidentes, se recomienda la supervisión de un adulto durante la instalación. En caso de duda, consultar a un vendedor especializado.

- Estos accesorios están diseñados exclusivamente para su uso con flautas traveseras.
- No son adecuados para menores de 3 años debido a piezas pequeñas que podrían provocar asfixia.
- Utilice el producto únicamente como se describe en este manual.
- Compruebe regularmente que los accesorios estén correctamente fijados para evitar daños en su instrumento.

Descargo de responsabilidad:

El fabricante declina toda responsabilidad por daños directos o indirectos causados a personas, animales o cosas como consecuencia del incumplimiento de las instrucciones contenidas en este manual, especialmente en lo referente a la instalación, uso y mantenimiento del producto.

Este producto se proporciona con las garantías legalmente establecidas en España. El fabricante no se hace responsable de daños derivados del uso inadecuado, modificación no autorizada o instalación incorrecta del producto.

El uso indebido o no conforme con estas instrucciones puede provocar daños en el instrumento musical que no estarán cubiertos por la garantía.

Descripción y uso previsto:

Los accesorios ergonómicos para flauta están diseñados para mejorar la postura durante la interpretación musical, reduciendo, en el caso correspondiente, la tensión en manos, dedos y/o muñecas.

Precauciones

- No aplique fuerza excesiva al instalar o retirar los accesorios.
- Evite el contacto con disolventes o productos químicos que puedan dañar el material.
- No deje los accesorios expuestos a temperaturas extremas o luz solar directa durante periodos prolongados.

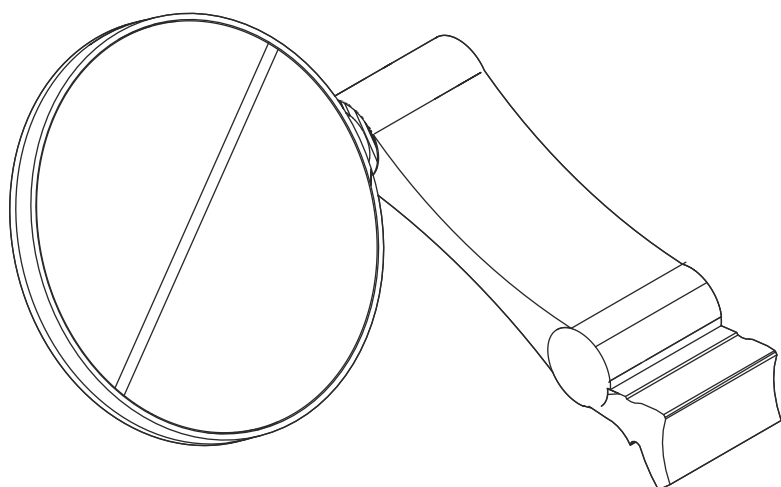
Especificaciones Técnicas

Material: PLA + TPU Flex

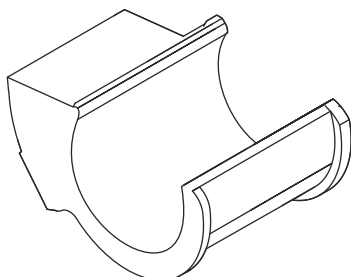
Compatibilidad: flautas traveseras estándar.

Pasos de montaje:

1

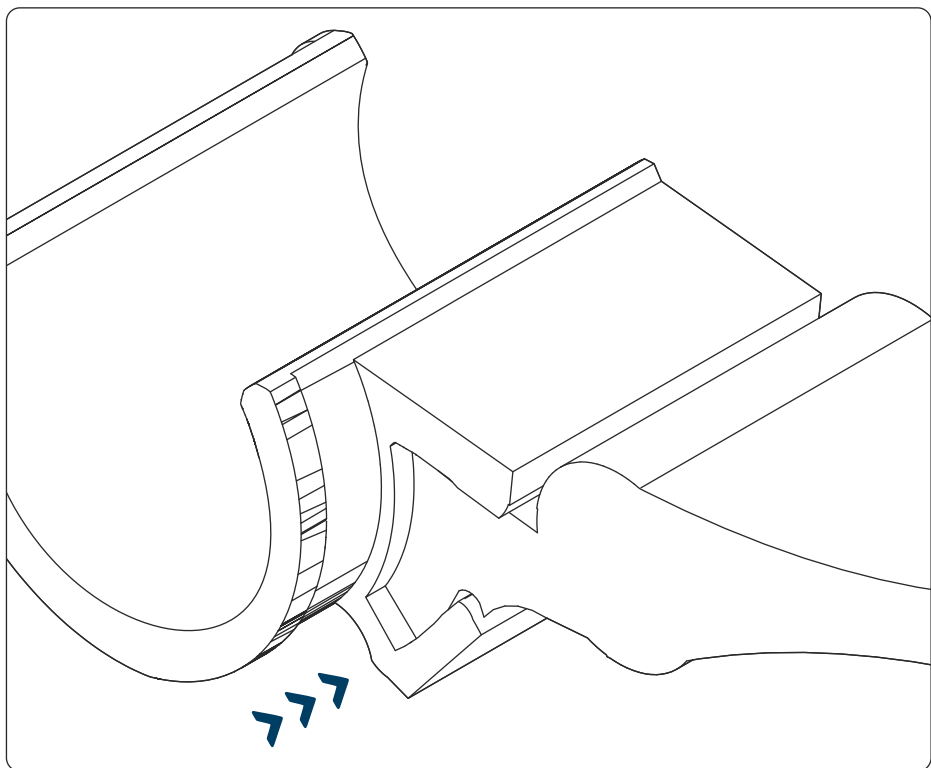
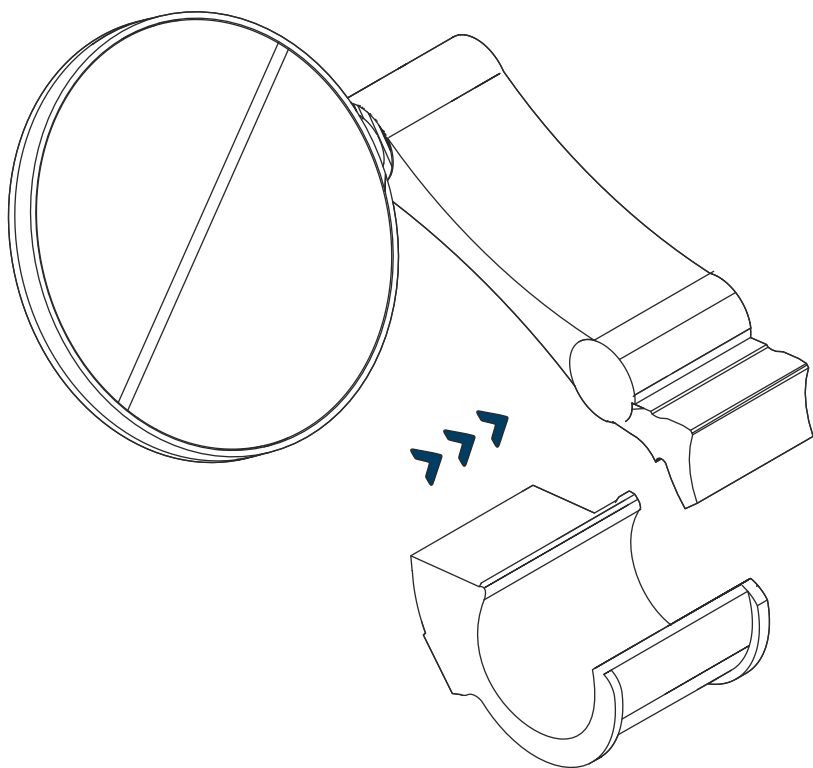


x1

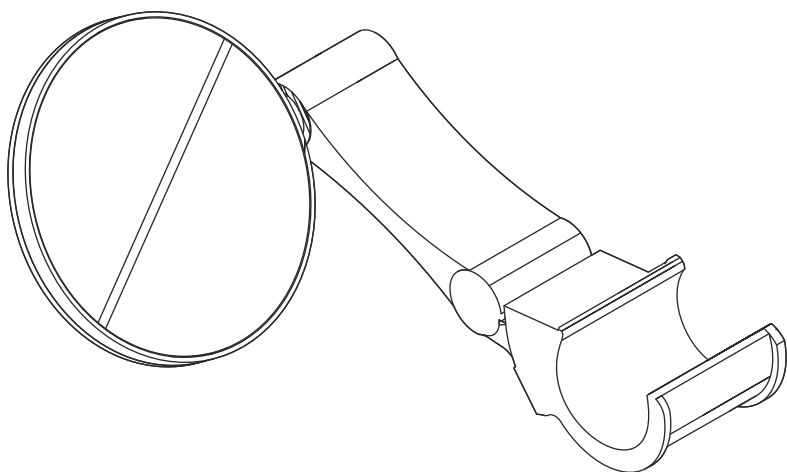


x1

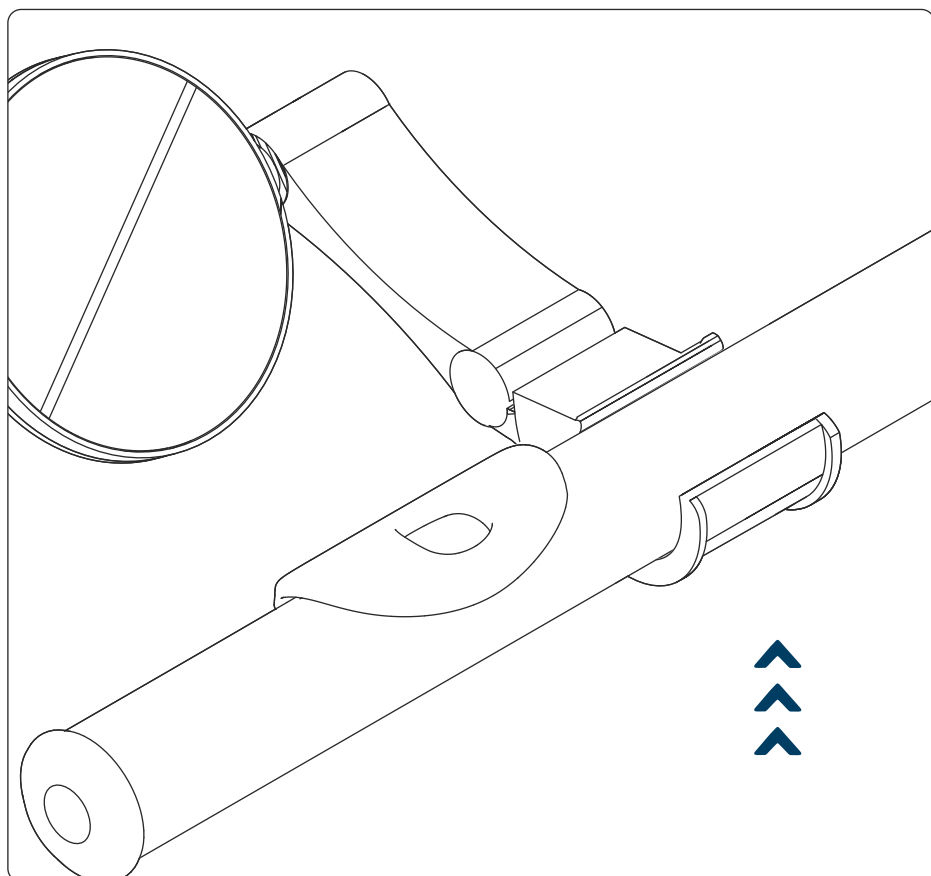
2



3



Comprueba la sujeción y que no esté cerca de ninguna llave que pueda dañar.



Mantenimiento y Limpieza:

- Limpie los accesorios con un paño suave y ligeramente húmedo.
- No utilice productos de limpieza abrasivos o disolventes.
- Guarde los accesorios en su embalaje original cuando no los utilice.
- Inspeccione regularmente los accesorios para detectar posibles desgastes o daños.

Garantía:

- Este producto está cubierto por una garantía de 3 años a partir de la fecha de compra. La garantía cubre defectos de fabricación y materiales. No cubre daños causados por uso indebido, accidentes o modificaciones no autorizadas.
- Para hacer efectiva la garantía, conserve el comprobante de compra y contacte con nuestro servicio de atención al cliente.

Información de contacto:

Para cualquier consulta, sugerencia o reclamación, puede contactar con nuestro servicio de atención al cliente:

- (+34) 614 49 73 53
- info@fluture.pro

Información Medioambiental:

Al final de su vida útil, deseche este producto de acuerdo con las normativas locales de reciclaje. Puede desechar este producto en el contenedor de orgánicos (verde) o en una planta de compostaje industrial.

NOTA IMPORTANTE: Este manual de instrucciones es parte integral del producto. Consérvelo para futuras consultas durante toda la vida útil del producto.